



Nous vous remercions d'avoir choisi cet étui avec clavier pour votre tablette Ordissimo Celia. Votre tablette tactile se transforme en une station de travail complète tout en bénéficiant d'une protection optimale. Pour utiliser au mieux votre nouveau produit, veuillez lire attentivement ce mode d'emploi et respecter les consignes et astuces suivantes.

Contenu

- Étui avec clavier intégré pour tablette Ordissimo Celia
- Mode d'emploi


Consignes d'utilisation

- Retirez l'étui de son sachet de protection
- Insérez votre tablette Celia dans l'étui en commençant par les bords haut et en vérifiant que l'accès aux ports et aux commandes soient préservés.

Configuration du clavier

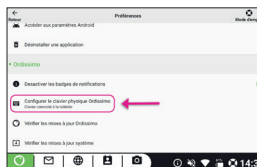
Pour configurer votre clavier physique Ordissimo, posez la tablette sur le clavier via les connecteurs magnétiques.



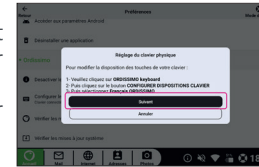
Allez ensuite dans les réglages en appuyant sur l'icône  dans l'écran d'accueil Ordissimo.



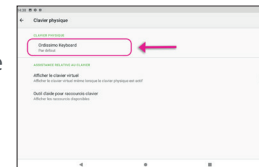
Chercher dans la partie réglage Ordissimo «Configurer le clavier physique Ordissimo» et appuyer dessus pour entrer dans le menu de réglage du clavier.



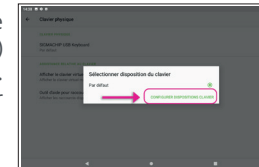
Une fenêtre Pop-up s'affiche résumant les étapes pour connecter le clavier Ordissimo. Appuyez sur «suivant» pour continuer l'installation.




Ensuite appuyer sur la partie intitulée «Ordissimo Keyboard».



Le mode par défaut étant activé (mode de disposition, des touches en qwerty) il faut le passer en azerty France. Pour ce faire appuyer sur «Configurer disposition clavier».



Dans le choix des configurations clavier qui s'affiche, cherchez «Français Ordissimo» et faites glisser le curseur à côté vers la droite pour qu'il devienne .



Votre clavier est maintenant configuré en clavier simplifié Ordissimo AZERTY France et prêt à être utilisé, vous pouvez retourner sur votre écran d'accueil Ordissimo.



Consigne d'entretien :

- L'étui se nettoie facilement à l'aide d'un chiffon humide et d'un produit nettoyant doux sans alcool.
- Ne pas verser de liquide pour nettoyer le clavier ou les connecteurs, servez-vous d'un chiffon légèrement humidifié.

Consignes de sécurité

- Ce mode d'emploi vous permet de vous familiariser avec le fonctionnement du produit. Conservez-le précieusement afin de pouvoir le consulter en cas de besoin.
- Pour connaître les conditions de garantie, veuillez contacter votre revendeur. Veuillez également tenir compte des conditions générales de vente !
- Veuillez à utiliser le produit uniquement comme indiqué dans la notice. Une mauvaise utilisation peut endommager le produit ou son environnement.
- Ne laissez pas jouer les enfants avec les sachets plastiques.
- Le démontage ou la modification du produit peut nuire à sa sécurité.
- Ne démontez jamais le clavier, sous peine de perdre toute garantie. Ne tentez jamais de réparer vous-même le produit!
- Manipulez le produit avec précaution. Un coup, un choc, ou une chute, même de faible hauteur, peut l'endommager.
- N'exposez pas le produit à l'humidité ni à une chaleur extrême.
- Ne plongez jamais l'appareil dans l'eau ni dans aucun autre liquide.
- Aucune garantie ne pourra être appliquée en cas de mauvaise utilisation.
- Le fabricant décline toute responsabilité en cas de dégâts matériels ou dommages (physiques ou moraux) dus à une mauvaise utilisation et/ou au non-respect des consignes de sécurité.

Consignes importantes pour le traitement des déchets

- Cet appareil électronique ne doit PAS être jeté dans la poubelle de déchets ménagers. Pour l'enlèvement approprié des déchets, veuillez vous adresser aux points de ramassage publics de votre municipalité.
- Les détails concernant l'emplacement d'un tel point de ramassage et des éventuelles restrictions de quantité existantes par jour/mois/année, ainsi que sur des frais éventuels de collecte, sont disponibles dans votre municipalité.

Déclaration de conformité

La société Ordissimo S.A. déclare ce produit conforme aux directives actuelles suivantes du Parlement Européen: 2004/108/CE, concernant la compatibilité électromagnétique, et 2011/65/UE, relative à la limitation de l'utilisation de certaines substances dangereuses dans les équipements électriques et électroniques.