

FR RUBAN ADHÉSIF ALIEN TAPE™ INSTRUCTIONS

- Les performances adhésives du ruban ne sont pas impactées par l'eau ou les écarts de température. Il est ainsi parfait pour une utilisation intérieure et extérieure.
- Idéal pour fixer des photos, des décorations au mur, pour empêcher les pieds de meubles et les tapis de glisser, ou pour maintenir des objets en place et plus encore.
- Surfaces adaptées : le bois, le béton, le carrelage, le verre lisse, les tuiles lisses et les surfaces en plastique.

SI VOUS UTILISEZ LE PRODUIT SUR DU PLACO®PLÂTRE OU DE LA PEINTURE, L'APPLICATION SERA PERMANENTE. RETIRER LE RUBAN ALIEN TAPE™ POURRAIT ENDOMMAGER LA PEINTURE OU LAISSER UN RÉSIDU.

CONSEIL : POUR AIDER À RETIRER LE RUBAN ADHÉSIF D'UN MUR PEINT, VAPORISEZ DE L'EAU SUR LES REBORDS DU RUBAN POUR ÉVITER D'ENDOMMAGER LA SURFACE.

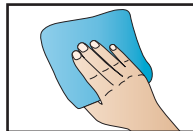
IMPORTANT

- Le ruban ne fonctionnera pas sur des surfaces anti-adhésives.
- Assurez-vous de poser suffisamment de ruban pour bien maintenir l'objet en place.
- Ne pas l'utiliser sur des surfaces inégales. Le ruban doit être en contact direct avec la surface.
- Une installation inadéquate pourrait endommager la surface. Lisez toujours attentivement toutes les instructions avant utilisation.

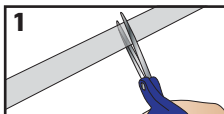
PRÉPAREZ LA SURFACE

Pour de meilleurs résultats, nettoyez l'objet que vous souhaitez installer et la surface sur laquelle vous allez le poser avant d'utiliser Alien Tape™. Utilisez un nettoyant pour vitres si vous appliquez le produit sur une vitre ou sur de l'acier inoxydable.

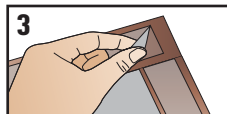
Assurez-vous que la surface soit plate, sèche, propre et sans gras.



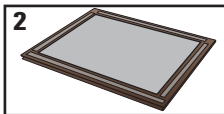
APPLIQUEZ LE RUBAN ADHÉSIF



1 Mesurez et coupez le ruban à la longueur désirée. Coupez toujours une seule bande à la fois.



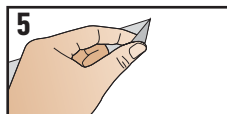
3 Déposez la bande sur l'objet puis retirez le film du ruban.



2 Placez le côté adhésif sur la surface (mur, béton, verre etc.). Utilisez suffisamment de ruban pour couvrir toute la surface.
Ex. : Appliquez le ruban sur tous les côtés tel que démontré ici sur le cadre.

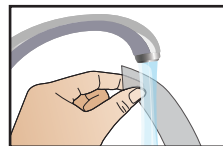


4 **IMPORTANT: Appuyez fermement sur toutes les zones pendant 15-30 secondes pour aider à l'adhésion.**



5 Pour décoller le ruban de la surface, retirez-le simplement en le tirant lentement.

NETTOYAGE ET RANGEMENT



Pour utiliser le ruban à nouveau, placez-le sous l'eau et laissez-le sécher à l'air libre. Il est alors prêt à être réutilisé.

Rangez le rouleau Alien Tape™ dans un sac en plastique après chaque utilisation.



Danger

Provoque des brûlures de la peau et de graves lésions des yeux. Peut irriter les voies respiratoires. En cas de consultation d'un médecin, garder à disposition le récipient ou l'étiquette. Tenir hors de portée des enfants. EN CAS DE CONTACT AVEC LA PEAU (ou les cheveux) : enlever immédiatement tous les vêtements contaminés. Rincer la peau à l'eau (ou se doucher). EN CAS D'INHALATION : transporter la personne à l'extérieur et la maintenir dans une position où elle peut confortablement respirer.

EN CAS DE CONTACT AVEC LES YEUX : rincer avec précaution à l'eau pendant plusieurs minutes. Enlever les lentilles de contact si la victime en porte et si elles peuvent être facilement enlevées. Continuer à rincer. Garder sous clé. Éliminer le contenu/récipient conformément à la réglementation locale/régionale/ nationale/internationale.

Numéro d'appel d'urgence :

France : numéro ORFILA (INRS) +33 (0)1 45 42 59 59

Luxembourg : (+352) 8002-5500 Belgique / België : 070 245 245 Suisse : 145

Contient de l'acide acrylique UFI : TE00-U058-A004-FUMU



Made in China



Importé et distribué en France par
BEST OF TV s.r.l.
20 chemin de Gibracourt,
F-13650 Belsay (France)
L'adresse est

Distribué en Belgique par
Vendéris en Belgique
BEST OF TV BENELUX s.p.a.
Rue de Gembloux 11a 1380 W
11430 Luttre
L'adresse est

Fabriqué par / Gefabriceerd door : Emson, 230 5th Ave, New York, NY 10001, USA, +1 212-689-9094.

NL GEBRUIKSVOORSCHRIFTEN VOOR ALIEN TAPE™ PLAKBAND

- Water of temperatuurschommelingen hebben geen invloed op de kleefkracht van de tape. Hij kan dus perfect binnens- en buitenshuis worden gebruikt.
- Ideaal voor het bevestigen van foto's, decoratie op de muur, om te voorkomen dat meubelpootjes of tapijten wegglijden, om voorwerpen op hun plaats te houden enz.
- Mogelijke oppervlakken: hout, beton, tegels, effen glas, gladde dakpannen en plastic oppervlakken.

ALS U HET PRODUCT OP GIPSPLATEN OF VERF GEBRUIKT, KUNT U HET NIET MEER VERWIJDEREN. ALS U ALIEN TAPE™ VERWIJDERT, KAN DAT HET VERFWERK BESCHADIGEN OF LIJMRESTEN NALATEN.

TIP: OM DE TAPE VAN EEN GEVERFDE MUUR TE VERWIJDEREN EN HET OPPERVLAK NIET TE BESCHADIGEN, VERSTUIFT U WATER OP DE RANDEN VAN DE TAPE.

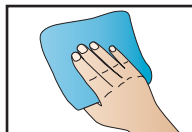
BELANGRIJK

- De tape kleeft niet op antikleefoppervlakken.
- Breng voldoende tape aan om het voorwerp op zijn plaats te houden.
- Gebruik de tape niet op oneffen oppervlakken. De tape moet rechtstreeks in contact staan met het oppervlak.
- Onjuiste installatie kan het oppervlak beschadigen. Gelieve vóór gebruik alle instructies aandachtig te lezen.

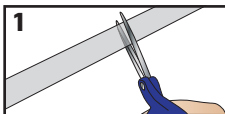
HET OPPERVLAK VOORBEREIDEN

Voor optimale resultaten reinigt u het te installeren voorwerp en het oppervlak waarop u het wilt aanbrengen voor u Alien Tape™ gebruikt. Gebruik een reinigingsmiddel voor ramen als u het product op een ruit of roestvrij staal wilt aanbrengen.

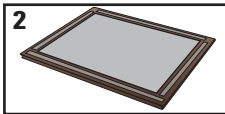
Zorg dat het oppervlak vlak, droog, schoon en niet vettig is.



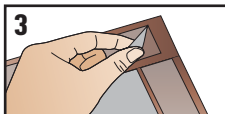
DE TAPE AANBRENGEN



1
Snij de tape af op de gewenste lengte. Snijd telkens één reep per keer.



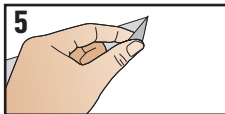
2
Plaats de kleefzijde op het oppervlak (muur, beton, glas, enz.). Gebruik voldoende tape zodat het hele oppervlak bedekt is. Breng bijv. de tape aan op alle zijden zoals aangegeven op de tekening.



3
Plaats de tape op het voorwerp en verwijder vervolgens de beschermfilm.

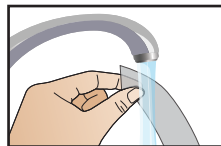


4
WAARSCHUWING: Druk 15 à 30 seconden stevig op alle zones zodat de tape goed hecht.



5
U verwijdert de tape van het oppervlak door er voorzichtig aan te trekken.

ONDERHOUD EN BEWARING



Om de tape opnieuw te gebruiken houdt u hem onder stromend water en laat u hem aan de lucht drogen. Daarna kunt u hem opnieuw gebruiken.

Stop de rol Alien Tape™ na elk gebruik in een plastic zak.



Gevaar

Veroorzaakt brandwonden en ernstige oogletsels. Kan de luchtwegen irriteren. De verpakking of het etiket bewaren ingeval een arts geraadpleegd dient te worden. Buiten het bereik van kinderen houden. BIJ CONTACT MET DE HUID (of het haar): de besmette kleding onmiddellijk uittrekken. De huid met water spoelen (of onder de douche gaan staan). BIJ INADEMING: de persoon naar buiten brengen en hem zodanig positioneren dat hij comfortabel kan ademen.

BIJ CONTACT MET DE OGEN: enkele minuten zorgvuldig spoelen met water. Contactlenzen verwijderen indien van toepassing en indien mogelijk. Blijven spoelen. Achter slot bewaren.

De inhoud/het recipiënt afvoeren in overeenstemming met de lokale/regionale/nationale/internationale voorschriften.

Telefoonnummer voor noodgevallen:

France : numéro ORFLA (INRS) +33 (0)1 45 42 59 59

Luxembourg : (+352) 8002-5500 Belgique / België : 070 245 245 Suisse : 145

Bevat acrylzuur

UFI : TE00-U058-A004-FUMU



Made in China



Importé et distribué en France par :
BEST OF TV s.r.l.
20 Chemin de Gibroux
F-19450 Bissy (France)
L'importateur est :

Distribué en Belgique par :
Verbeke en Berger door
BEST OF TV BELGIË s.r.l.
Route de Gembloux 16-108 B
B-1380 Lierre
L'importateur est :