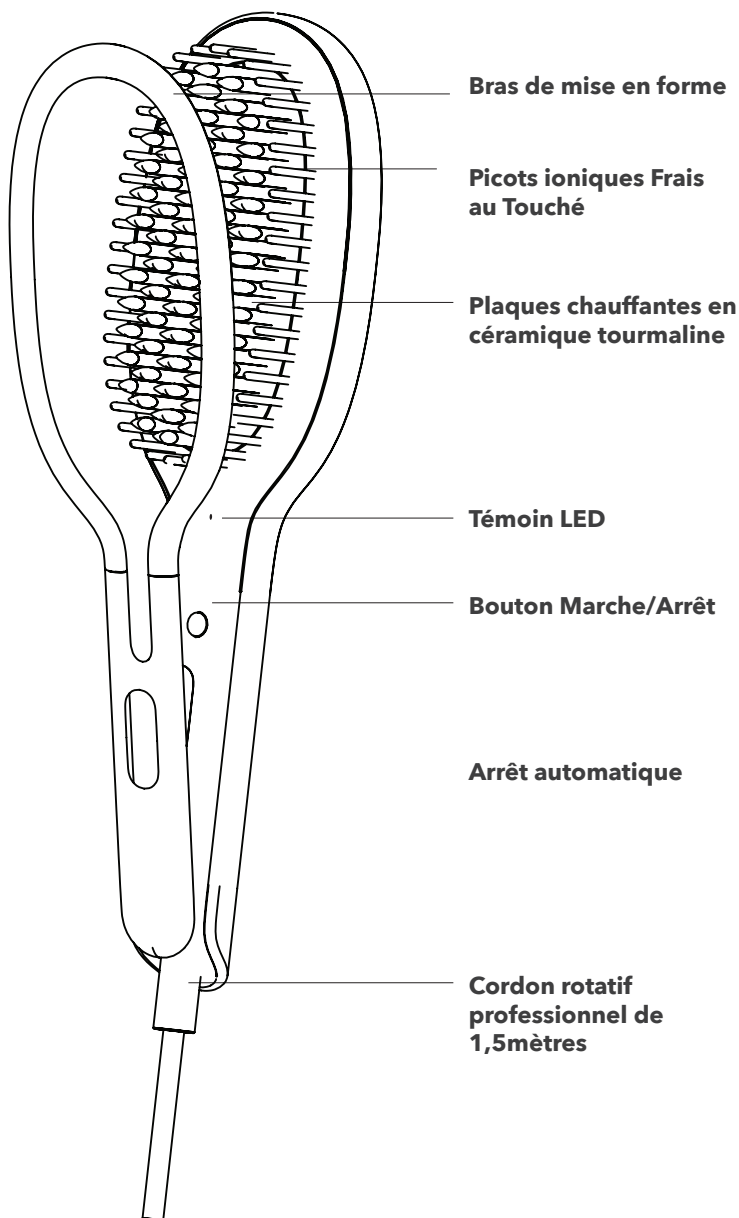


# Clamp.It™ Straight

BROSSE CERAMIQUE CHAUFFANTE AVEC  
BRAS DE MISE EN FORME



# INSTRUCTIONS D'UTILISATION

Pour allumer votre appareil, raccordez-le à une prise électrique et appuyez sur le bouton de mise en route jusqu'à ce que le témoin LED s'allume. Clamp.It s'allume toujours à la température de 215°C.

Pour un résultat optimal, utiliser l'anneau de mise en forme pour styler vos cheveux. Pour relâcher l'anneau de mise en forme faites glisser le bouton coulissant. Placez des mèches contre les plaques chauffantes et refermez l'anneau avec votre main. Faites glisser Clamp.IT sur vos mèches, l'anneau de mise en forme fournit une tension pour lisser votre coiffure plus rapidement, de la racine aux pointes! Pour une mise en beauté rapide, fermer l'anneau au moyen du bouton coulissant de verrouillage. Clamp.it peut aussi être utilisé avec l'anneau de mise en forme fermé.

Clamp.It peut être utilisé avec ou sans anneau de mise en forme. En cas d'utilisation comme brosse chauffante, garder l'anneau de mise en forme fermé. Démêler vos cheveux, prenez quelques mèches ayant la largeur de la partie chauffante et faites passer la brosse à travers des mèches. Pour un résultat optimal, maintenez les mèches en contact avec la brosse grâce à votre main libre et faites glisser la brosse vers le bas avec les picots vers l'extérieur. Cette façon de faire est similaire à l'utilisation d'un fer à lisser plat, mais, vous pouvez procéder plus lentement car Clamp.It ne crantera pas vos cheveux comme un fer plat peut le faire.

Quand vous avez terminé votre coiffure, éteignez l'appareil grâce au bouton d'allumage/extinction. Si toutefois vous oubliez d'éteindre votre Clamp.IT, la fonction « arrêt automatique » éteindra celui-ci après 60 minutes. Pour redémarrer l'appareil, appuyez sur le bouton marche/arrêt.

**GARDER SOIGNEUSEMENT CES INSTRUCTIONS D'UTILISATION**

## PRECAUTIONS DE SECURITE IMPORTANTES

Lors de l'utilisation d'appareils électriques, surtout a proximité d'enfants, certaines mesures de sécurité doivent toujours être observées :

### LISEZ ATTENTIVEMENT CES INSTRUCTIONS AVANT UTILISATION. TENEZ CET APPAREIL HORS DE PORTEE DE L'EAU.

**DANGER** Comme avec la plupart des appareils électriques, certaines parties restent sous tension même lorsque l'appareil est éteint. Pour diminuer le risque de chocs électriques :



Chocs électriques possibles. Ne pas plonger dans l'eau, ne pas utiliser pendant le bain. Ne pas utiliser cet appareil près de l'eau, des baignoires, douches, lavabos ou autres récipients contenant de l'eau.

### MORT ACCIDENTELLE, BLESSURE OU DOMMAGES AUX BIENS :

1. Débrancher la prise électrique après utilisation.
2. Ne pas utiliser dans le bain ou dans la douche.
3. Ne pas mettre ou ranger l'appareil dans un lieu où il risque de tomber dans une baignoire, toilettes, évier ou toute autre source d'eau.
4. Ne pas utiliser l'appareil près de l'eau (bain, douche, évier...)
5. Si l'appareil tombe dans l'eau ne pas plonger votre main dans l'eau! Débrancher la fiche de l'interrupteur de courant immédiatement.
6. Ne pas utiliser l'appareil s'il y a du jeu entre la fiche et la prise de courant car cela peut engendrer un risque d'incendie, de choc électrique ou brûlure.
7. Lorsque vous avez terminé votre utilisation, débrancher votre appareil et rangez-le soigneusement dans un lieu sûr, sec et à l'abri des enfants. Laisser refroidir votre appareil avant de le ranger.
8. Ne laisser jamais votre appareil sans surveillance lorsqu'il est branché sur le secteur.
9. Utilisez toujours l'appareil comme décrit dans ce manuel. N'utiliser jamais d'accessoires non recommandés par le fabricant.

10. Manipulez soigneusement le cordon de raccordement, ne pas exercer de tension sur le cordon, particulièrement à sa jonction avec l'appareil. Eviter de le tordre, de tirer brusquement ou de soumettre le cordon à une traction trop forte, surtout à sa connexion avec la fiche.

11. Si le cordon est endommagé, il doit être remplacé par le fabricant ou un de ses agents agréés.

12. Gardez l'appareil et son cordon éloigné de l'eau et de surfaces chaudes. Ne pas enrouler le cordon autour de l'appareil, ceci pourrait engendrer une usure prématurée et de la cassure.

13. Garder les surfaces chauffantes propres et libre de poussière, saletés et de produits capillaires. S'il est nécessaire de nettoyer votre appareil, déconnecter du courant, laisser refroidir et essuyer avec un chiffon légèrement humide.

14. Ne jamais utiliser en dormant.

15. Ne jamais introduire d'objets dans la brosse de mis en forme.

16. Ne pas utiliser à l'extérieur ou dans des lieux où l'on administre de l'oxygène ou sont utilisés des produits sous forme aérosols.

17. Les accessoires peuvent être chauds pendant l'utilisation. Laisser refroidir avant de les manipuler.

18. Ne déposer pas votre brosse de mise en forme, chaude ou branchée, sur quelque surface que cela soit.

19. Ne pas utiliser de rallonge électrique avec votre appareil.

20. Ne pas utiliser votre appareil avec un convertisseur de voltage.

21. Les enfants doivent être surveillés pour éviter qu'ils ne jouent avec votre appareil.

22. Cet appareil ne peut être utilisé par des personnes (y compris des enfants) ayant des capacités physiques, mentales ou sensorielles réduites ou manquent d'expérience et connaissances, à moins qu'ils n'aient reçus une formation concernant l'utilisation de l'appareil et comprennent les risques encourus.

23. Le nettoyage et la maintenance de l'appareil ne doivent être réalisés par des enfants sans surveillance.

24. Cet appareil peut être utilisé par des enfants à partir de 8 ans ou par des personnes ayant des capacités physiques, mentales ou sensorielles réduites ou manquent d'expérience et connaissances, s'ils ont reçu une formation concernant l'utilisation de l'appareil et comprennent les risques encourus.

25. Les enfants ne doivent pas jouer avec l'appareil.

Pour votre sécurité, mettez l'interrupteur ON / OFF sur OFF et débranchez après utilisation.

**AVERTISSEMENTS:** Utilisez uniquement votre Brosse Céramique Chauffante Clamp.It sur cheveux propres et secs!

Votre brosse ne doit jamais être utilisée sur des extensions de cheveux synthétiques. Elle ne peut être utilisée uniquement sur des extensions de cheveux véritables, avec les précautions suivantes:

Si vos extensions de cheveux humains sont cousues, vous pouvez utiliser votre brosse jusqu'au cuir chevelu.

Si vos extensions de cheveux humains sont collées, assurez-vous que vous commencez à utiliser votre Brosse Céramique Chauffante Clamp.It en dessous de la partie collée.



NOVENTYS INTERNATIONAL GMBH

GOTTHARDSTRASSE 28

6302 ZUG

SWITZERLAND

VOLTAGE 100-240V a.c 50/60Hz

POWER: 55W

**ATTENTION :**



**Vous ne devez pas vous débarrasser de cet appareil avec vos déchets ménagers. Un système de collecte sélective pour ce type de produit est mis en place par les communes, vous devez vous renseigner auprès de votre mairie afin d'en connaître les emplacements. En effet, les produits électriques et électroniques peuvent contenir des substances dangereuses qui ont des effets néfastes sur l'environnement ou la santé humaine et doivent être recyclés. Le symbole ci-contre indique que les équipements électriques et électroniques font l'objet d'une collecte sélective, il représente une poubelle sur roues barrée d'une croix.**