

CARROUSEL MALIN MM

002736

Mode d'emploi



Félicitations ! Vous venez d'acquérir le Carrousel Malin MM.

Le Carrousel Malin MM vous permet d'organiser efficacement vos récipients ou bouteilles pour un accès facile.

Avant toute utilisation, veuillez lire le mode d'emploi.

Uniquement destiné à un usage domestique.

Fabriqué à Taiwan

CONTENANTS

Le Carrousel Malin MM a été conçu avec deux plaques tournantes qui permettent de voir et disposer vos bouteilles, canettes, pots, épices, médicaments ou cosmétiques.



Le moyen modèle peut contenir des récipients jusqu'à un diamètre de 5 à 7cm.

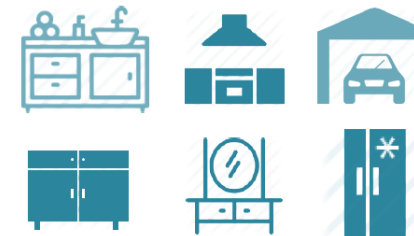
Pour un récipient de forme carrée, mesurez la distance en diagonale.



**NE CONVIENT PAS AU CONTACT DIRECT
DES ALIMENTS**

UTILISATION

Le Carrousel Malin MM est idéal pour votre armoire, réfrigérateur, placard, sur l'étagère ou encore dans votre penderie.



Le moyen modèle fait 30 cm de profondeur.



Il y a deux manières d'utiliser votre Carrousel Malin MM.

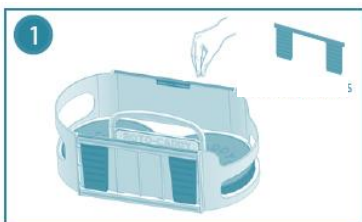
1. Placez le Carrousel Malin MM dans votre placard, réfrigérateur ou étagère. Placez ensuite vos récipients pour les organiser.
2. Placez au préalable vos récipients sur votre Carrousel Malin MM puis rangez-le dans votre placard, réfrigérateur ou étagère.

NE soulevez PAS votre Carrousel Malin MM en le tenant par le séparateur.

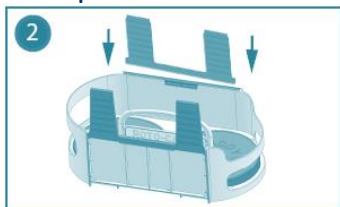
Soulevez-le avec précaution en le tenant par la base.

EMPILER LE CARROUSEL MALIN MM

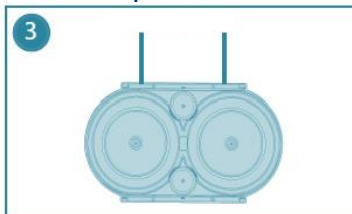
Pour gagner encore plus de place, vous pouvez acheter un autre Carrousel Malin MM et le placer au-dessus de celui que vous possédez.



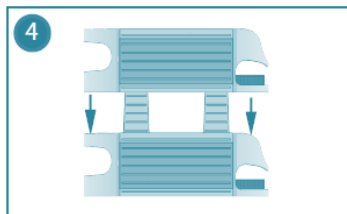
1. Tirez les deux supports d'empilement placés au niveau des parois latérales.



2. Retournez-les et placez-les sur les fentes.



3. Assurez-vous que la partie saillante des supports d'empilement est bien fixée sur le bord des parois latérales et que les rectangles pointent vers le haut.



4. Fixez le deuxième Carrousel Malin MM sur les 4 rectangles qui doivent être placés en dessous.
5. Placez votre Carrousel Malin MM dans le lieu souhaité. Disposez les récipients dans le premier avant d'empiler le deuxième. Vous pourrez faire pivoter les plaques et accéder à tous vos récipients.
6. Si le modèle moyen ne rentre pas dans votre placard, déplacez-le dans un plus grand espace ou achetez le petit modèle.

SECURITE - MANIPULATION

1. Si vous empilez plusieurs Carrousel Malin MM, placez les grands récipients sur l'unité du haut.
2. Pour pivoter en douceur, disposez les récipients de manière uniforme sur les plaques tournantes.
3. Ne pas utiliser le séparateur comme une poignée. Le Carrousel Malin MM doit toujours être porté par sa base.
4. Dans le cas où votre contenant ne rentre pas dans le Carrousel ou que le Carrousel ne rentre pas dans l'emplacement que vous avez prévu d'occuper, vous pouvez acheter le

modèle le mieux adapté (Petit / Moyen / Grand).

5. Si l'unité se bloque à cause des récipients de forme carrée, ajustez les positions des récipients.

ATTENTION !

- Ne pas empiler plus de 3 Carrousel Malin MM pour des raisons de sécurité.
- Ne pas placer vos Carrousel Malin MM dans le four à micro-ondes, le four traditionnel ou le grill.
- Ne pas stocker ou placer près d'une source de chaleur.
- Ce n'est pas un jouet.
- Tenir hors de portée des enfants.

Ces informations sont prévues pour assurer le bon fonctionnement du produit et votre sécurité afin d'éviter toute blessure.

NETTOYAGE

Le nettoyage du Carrousel Malin MM s'effectue tout simplement avec votre produit vaisselle habituel, avec de l'eau tiède. Veillez à utiliser une éponge non abrasive et légèrement humide.



Importé par :
EZ TRADING – 92100 Boulogne Billancourt – France
V170316